

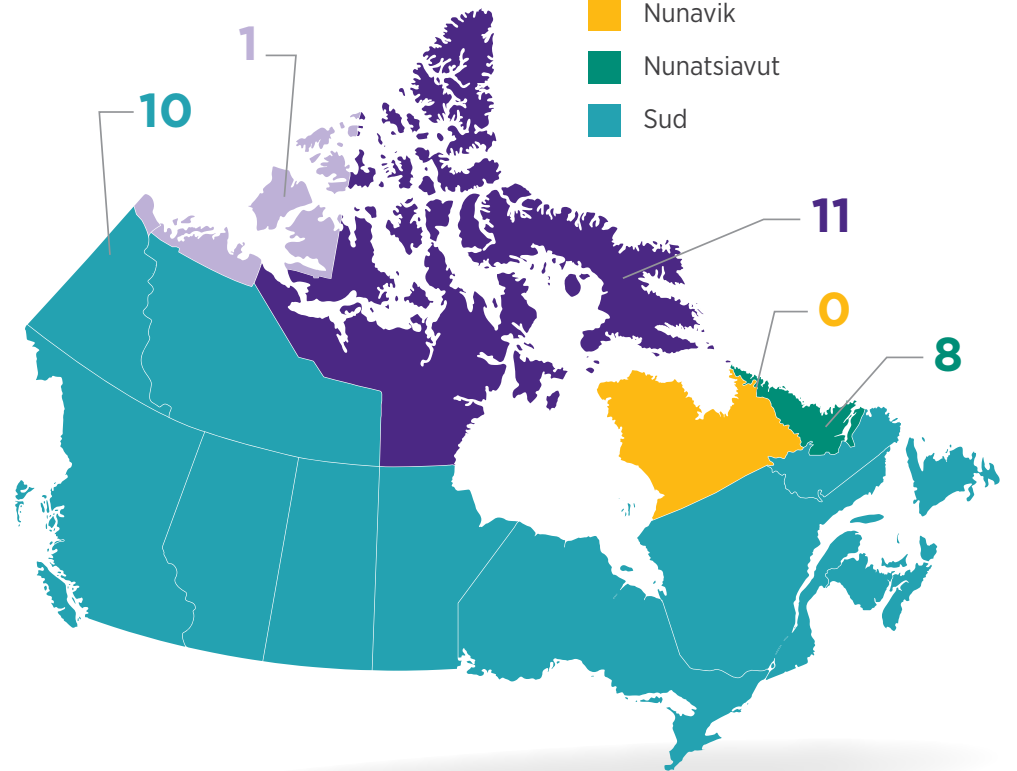
Pauktuutit Inuit Women of Canada : Analyse différenciée selon le genre des entreprises appartenant à des femmes inuites

Perspective : Femmes d'affaires inuites

Ces données proviennent d'une étude de 2021 intitulée Gender-Based Analysis of Inuit Women-Owned Business (Analyse différenciée selon le genre des entreprises appartenant à des femmes inuites) réalisée par Pauktuutit Inuit Women of Canada. Des entrevues ont eu lieu avec 30 femmes inuites propriétaires d'entreprises (IWBO), avec six agents du développement économique (ADE) et avec neuf fournisseurs de services en vue de mieux comprendre et de combler les besoins, les priorités, les défis et les lacunes en matière de développement économique chez les femmes inuites.

Répartition des répondantes par groupe et par région

- Région désignée des Inuvialuit
- Nunavut
- Nunavik
- Nunatsiavut
- Sud



Influence de la culture et du genre

Lorsqu'on leur a demandé si leur culture ou leur genre avait une influence sur leur entreprise, encore plus de femmes inuites propriétaires d'entreprise ont dit que la culture, les traditions ou l'Inuit Qaujimajatuqangit, plus que leur genre, influençaient la façon dont elles assuraient le fonctionnement de leur entreprise.



« Les femmes ont des difficultés autres que celles des hommes – le soin des enfants, la vie à la maison. Mais j'ai quand même de la chance; mon conjoint prépare le repas du midi et le souper pour moi et m'appuie beaucoup. »

« On s'attend à ce que les Inuits exploitent leur entreprise de la même façon qu'une entreprise dans le Sud, alors que l'environnement ici est tellement différent. La mentalité est différente. »

« Quand on regarde les entreprises virtuelles à notre époque, on voit que les femmes inuites peuvent vivre uniquement des ventes en ligne des bijoux qu'elles fabriquent. Elles utilisent leurs talents et leur culture dans un monde moderne. »

« Eh bien, beaucoup de gens s'intéressent à l'art, à la culture et aux créations inuites. J'ai vu beaucoup d'entreprises de femmes inuites qui se débrouillent vraiment bien. »

Défis et occasions

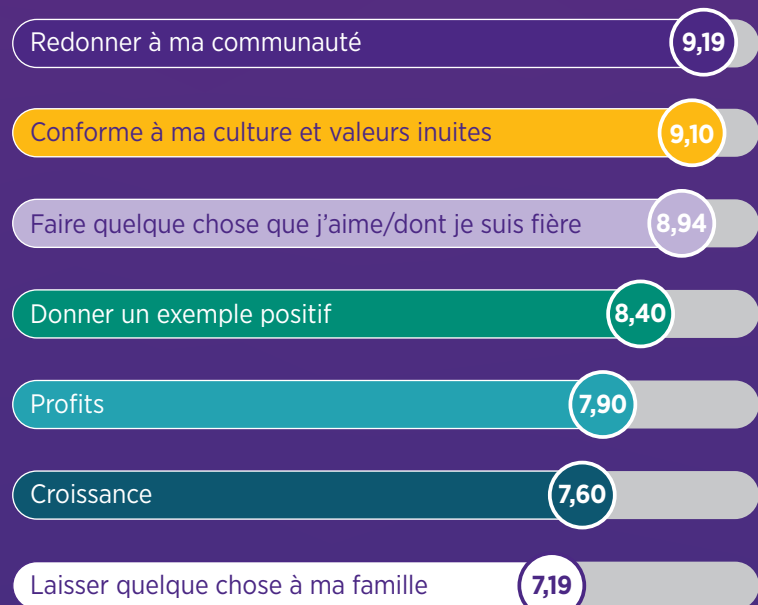
Les femmes inuites propriétaires d'entreprises doivent faire face à des défis particuliers. Les commentaires avaient trait notamment au soin des enfants et aux obligations familiales, aux coûts élevés associés aux activités commerciales dans le Nord et à la nécessité de disposer de réseaux et de soutien.

- Oui
- Non
- Je ne sais pas



Mesures de la réussite en affaires

Lorsqu'on leur a demandé leurs valeurs de base pour la réussite en affaires, sur une échelle de 1 à 10, les femmes inuites propriétaires d'entreprises ont classé la culture et les valeurs inuites devant les profits.



Perceptions du genre et de la culture

Le groupe-échantillon a affirmé que les effets des rôles associés aux genres peuvent à la fois faciliter et limiter l'entreprise, et que la présence de femmes d'affaires inuites qui réussissent démontre que la définition traditionnelle du rôle des femmes est en évolution.

